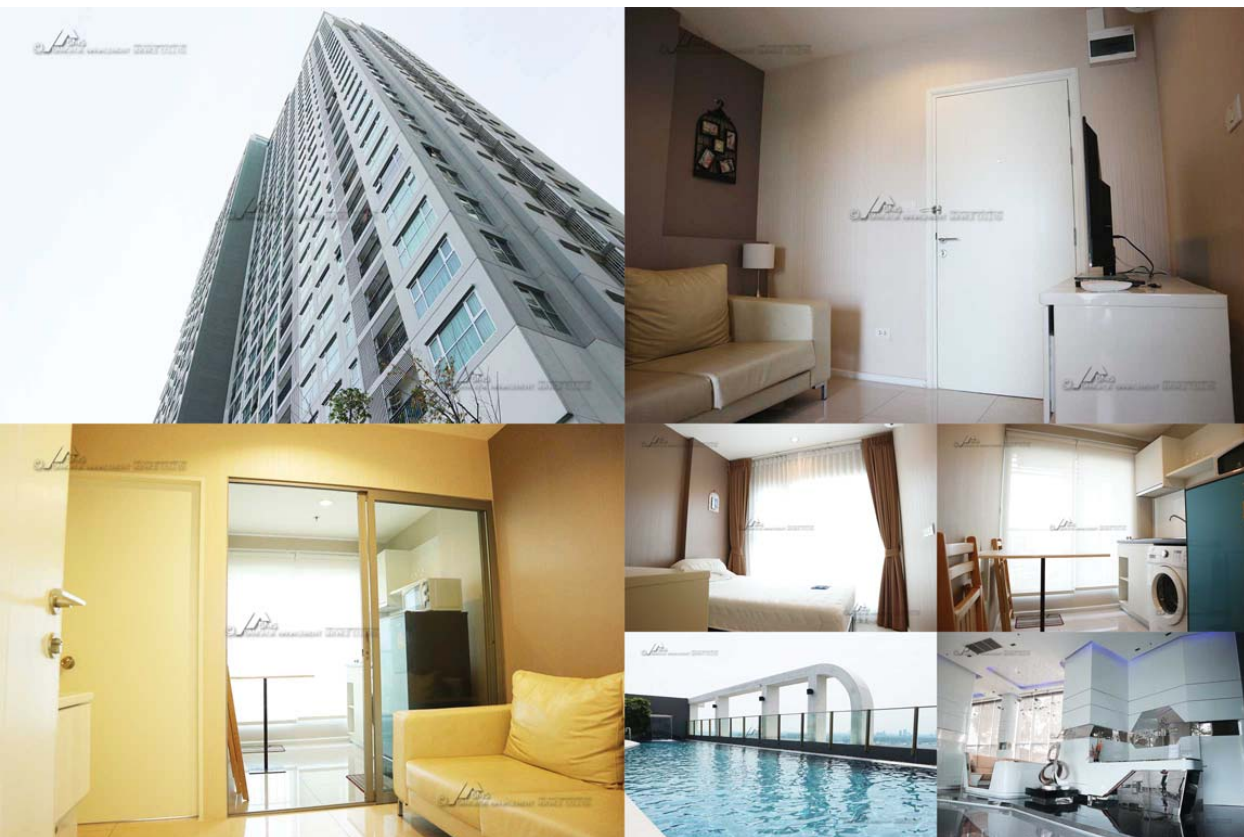


人気のプラカノン駅徒歩7分の高層コンドミニウム

ブラウン系のクロスを採用した落ち着いたインテリアのお部屋。屋外プール、フィットネスジム、サウナ、屋上ガーデン、エントランスロビー等がございます。



1LK
(1BedRoom)type
S棟17階32㎡

賃料 **16,000** THB

※図面と現況が異なる場合、現況優先とさせていただきます。

【物件概要】

名称:aspire Sukhumvit 48
所在地:Sukhumvit 48, Khwaeng Phra Khanong, Khet Khlong Toei, Bangkok
規模:S棟地上30階建
築年:2014年

【契約形態】

1年契約(更新可)
デポジット(保証金)/契約賃料の2か月分

【交通】

BTSスクムウィットライン「プラカノン」駅徒歩7分(約550m)

【設備】

エアコン テレビ 電気コンロ レンジフードファン 冷蔵庫 電子レンジ
電気給湯器 洗濯機 ソファ ダイニングテーブル ベッド
インターネット設置可 オートロック 防犯カメラ エレベーター プール
フィットネスジム サウナ 屋上ガーデン エントランスロビー 駐車場
駐輪場

プラカノンハウジング

BMS PHRAKHANONG HOUSING TEL 080-501-1777
by BANGKOK MANAGEMENT SERVICE CO.,LTD. <https://phrakhanonghousing.com>

取引態様	手数料	情報公開日
代理	貸主100%	2018.10.30

物件番号 18325-CO-M10-AS48